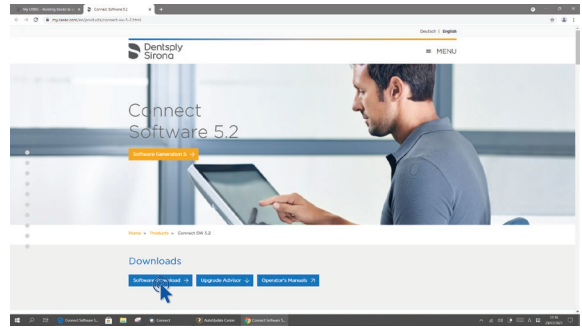


Connect 5.2 Software 설치 가이드

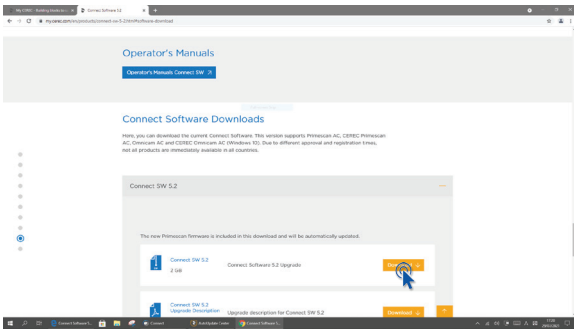
※ 다음 장의 안내 사항을 숙지한 후 설치를 진행하십시오.



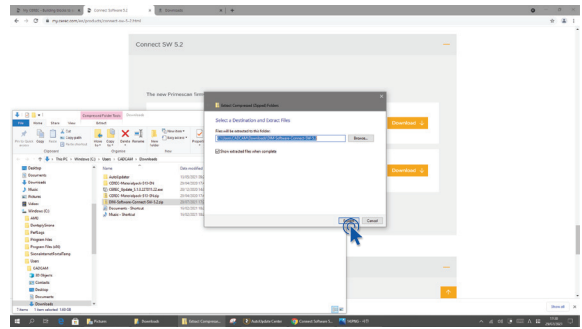
1. 인터넷 주소창에 My.CEREC.com을 입력하여 접속
2. Connect SW 5.2 'Learn more'버튼 클릭



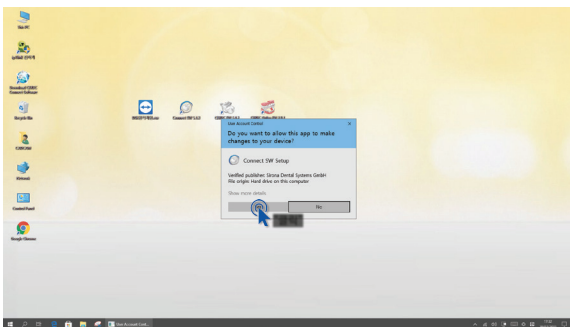
3. 'Software-Download' 버튼 클릭



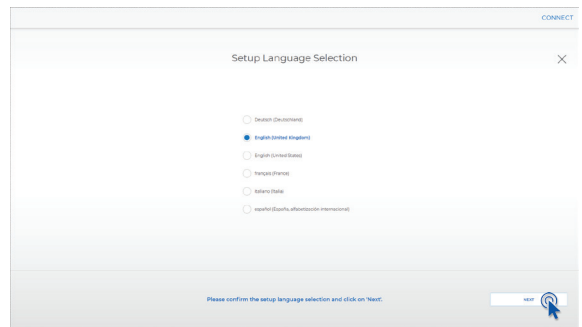
4. Connect SW 5.2 섹션에서 'Download' 버튼 클릭



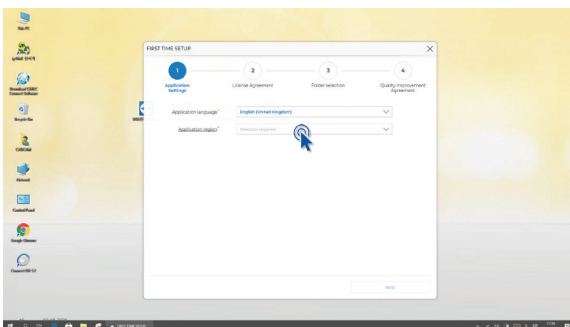
5. 다운로드가 완료되면 압축 해제 진행



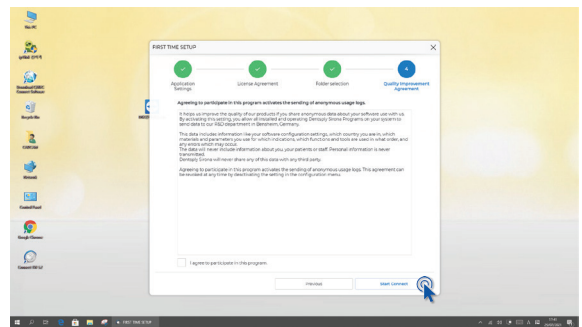
6. 설치 프로그램 실행



7. 설정 내용 확인 후 'NEXT' 버튼 클릭



8. Application region 드롭다운 메뉴에서 Korea 선택



9. 설정 내용 확인 후 'NEXT' 버튼 클릭하여 완료

Connect 5.2 Software 설치 가이드

설치 전 안내 사항

- 고용량 데이터 다운로드시 문제가 발생할 수 있으니, 크롬 브라우저 사용을 권장합니다.
- 설치 프로세스를 시작하기 전에 모든 환자 데이터의 백업을 수행하십시오.
- 둘 이상의 AC 장치 또는 컴퓨터가 동일한 네트워크 내에 있는 경우 동시에 설치를 수행하지 마십시오.
- 설치 프로세스를 시작하기 전에 소프트웨어에서 환자 데이터베이스 디렉토리를 확인하십시오.
(구성/설정/환자 데이터베이스) 경로는 드라이브의 루트가 아니라 항상 디렉토리로 설정해야 합니다.
"D:\\"가 아닌 "D:\Data"
- Connect SW 5.2의 최적 기능을 보장하려면 올바른 그래픽 카드 드라이버를 사용해야 합니다.
소프트웨어 시작 시 드라이버가 올바른지 자동으로 확인합니다.
이상 알림을 받으면 고객 덴츠플라이시로나 서비스팀으로 문의하십시오.
- Connect SW 5.2는 Omnicam(가이드 스캔 포함) 및 Primescan(가이드 스캔 비포함) 스캐너를 지원하지만
실행하려면 터치스크린 및 Windows 10이 있는 최신 AC 모델이 필요합니다. 터치스크린이 아닌 Omnicam장비에
이 소프트웨어를 사용하려면 Windows 10 업데이트가 필요합니다. 장치 업그레이드하는 방법에 대한 자세한 내용은
덴츠플라이시로나 서비스팀에 문의하십시오.

덴츠플라이시로나 코리아 서비스팀

- 대표번호 02-2008-7600 ▶ ARS 1번
- 카카오톡 1:1 채팅 문의: 카카오톡 앱에서 '덴츠플라이시로나 서비스' 검색